

HL4000 Syfon podtynkowy wielofunkcyjny

mmDrogi Kliencie!

Wydaje się, że trudno już coś wymyślić w zakresie syfonów do pralek, a jednak:

Coraz częściej zdarza się, że trzeba podłączyć 2 urządzenia np. pralkę i osuszacz razem w jednym miejscu. W nowo budowanych mieszkaniach taka sytuacja jest coraz częściej. Obydwa urządzenia mogą też pracować jednocześnie i muszą odprowadzić wodę nie kolidując ze sobą.

HL4000.0



+

HL4000.2



Nie wiemy również w początkowej fazie montażu instalacji kanalizacyjnej, ile urządzeń będzie docelowo podłączonych. Możemy zatem najpierw przygotować takie miejsce poprzez montaż korpusu syfonu w ścianie. Odpowiednia kasetka dla 1 urządzenia np. pralki lub podwójna dla pralki i osuszacza, może zostać dopiero później uzupełniona. Unikamy też w ten sposób sytuacji zagubienia części składowych.

HL4000.0



+

HL4000.1



HL4000.2

/



Gdyby kiedyś doszło do problemów z funkcjonowaniem pralki, to natychmiast można sprawdzić łatwo stan syfonu poprzez wyjęcie kasetki i skontrolować drożność syfonu. Tylna ścianka kasetki została wykonana jako przezroczysta co pozwala zauważyć stan zabrudzenia i po wypłukaniu pod bieżącą wodą można przywrócić kasetkę do właściwego stanu. W najgorszym wypadku można wymienić całą kasetkę!



HL4000.3 Nowa generacja syfonów wielofunkcyjnych HL

Poza tym można taki syfon również użyć nawet do zwykłej umywalki. Po zabudowaniu w ścianie korpusu syfonu, trzeba dotożyć kasetkę HL4000.3 oraz podłączyć rurkę chromowaną HL134.1C lub z tworzywa HL134.1K.



HL4000.0



+

HL4000.3



W kombinacji z połączeniem zestawu HL134.1K lub HL134.1C



FILM MONTAŻOWY



Informacje techniczne

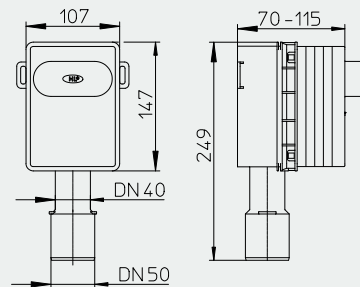
Materiał: PP/stal szlachetna

Przepływ: 0,5 l/s (HL4000.1 + HL4000.2),
0,6 l/s (HL4000.3)

Podłączenie: DN 40/50

Zasyfonowanie: 50 mm

Głębokość zabudowy: 70 mm do 115 mmDrogi



HL

HL Hutterer - Lechner GmbH
Polska Północna: Warszawa
tel: 22 663 14 17; kom: 602 300 092
Polska Południowa: Siemianowice ŚL.
tel: 32 209 43 46; kom: 602 469 602
www.hlwpusty.pl

